



SCUTTI Polska Mariusz Krzywicki

**ul. Wolności 36
PL 46-243 Bogacica
NIP 751-101-80-68
PL 7511018068
Tel.: +48-77/4183700
Fax: +48-77/4024128
Mobil: +48 512 165 200
e-mail: biuro@scutti.pl**

Dokumentacja techniczna

SILOS OKRĄGLY TYPU SM - ST - SP



SPIS TREŚCI

STRONA

Opis i dane techniczne.....	3
Jedno-częściowy...3Silos \varnothing 2500.....	4
Silos teleskopowy \varnothing 2500.....	5
Silos \varnothing 3500 podzielony dla celów transportowych.....	6
Silos \varnothing 5000 podzielony dla celów transportowych.....	7
Silos \varnothing 6150 podzielony dla celów transportowych.....	8
Silos \varnothing 7600 podzielony dla celów transportowych.....	9
Silos \varnothing 9500 podzielony dla celów transportowych.....	10
Szczególne rodzaje wykonania.....	11
Poręcz, drabiny i podesty.....	12
Dla obszarów zagrożonych trzęsieniem ziemi.....	13
Przepustnica stalowa.....	14
Zawór nad- i podciśnienia, czujnik obrotu skrzydła.....	15

Opis i dane techniczne

Silosy do magazynowania materiałów sypkich o ciężarze właściwym do 1.4kg/l firmy SCUTTI posiadają szeroką paletę pojemności od 23 do 1000 m³, i co za tym idzie średnice od Ø2500 do Ø9500 mm. Silosy te przeznaczone są do małych węzłów betoniarskich, jak również dla przemysłu cementowego. Silosy nadają się nie tylko do magazynowania cementu, ale także piasków, wapna i innych materiałów.

Główne dane

- Wykonane zgodnie z przepisami UNI 10011, DIN 1055, DIN 4113 Standard
- Wykonania standardowe nie są przeznaczone dla terenów zagrożonych występowaniem trzęsień ziemi (patrz dodatkowe opłaty)
- Surowiec wykonany ze stali normowanej zgodnie z UNI 7070-723 Standard
- Oświadczenie zgodności z.....EEC Standard
- łączenia spawane, szczelne i odporne na działanie wody
- Standardowa powłoka malarska: piaskowanie, powłoka gruntująca, powłoka kryjąca na bazie syntetycznej – tylko z zewnątrz. Seria –SP posiada również powłokę gruntującą od wewnątrz.

Silosy do magazynowania cementu firmy SCUTTI są zasadniczo dostępne w trzech rodzajach:

Ø2500 Seria SM wykonanie jednoczęściowe. Zaprojektowane dla małych węzłów betoniarskich do pojemności 51m³. transport za pomocą samochodu ciężarowego.

Ø2500 Seria ST wykonanie teleskopowe. Wykonane z dwóch połówek. W tym przypadku istnieje również możliwość transportu za pomocą pojazdu ciężarowego.

Maksymalna pojemność 43 m³.

SILOSY Serii SP podzielone dla celów transportowych o średnicach Ø3500, 5000, 6150, 7600, 9500 mm. Posiadają one pojemność od 50 do 1000 m³. Główną cechą silosów serii SP jest podział dla celów transportowych. Silosy te produkowane są w segmentach i dzięki temu można je w łatwy i ani sposób przewozić. Składanie segmentów jest bardzo proste. Poszczególne segmenty zaopatrzone są w specjalną uszczelkę, co gwarantuje ich szczelność ze względu na działanie wody. Uszczelki i ocynkowane śruby są zawarte w zakresie dostawy.

UWAGA!

Silosy serii SP są podzielone dla celów transportowych i mogą być dzięki temu załadowane do kontenerów.

Wyposażenie dodatkowe:

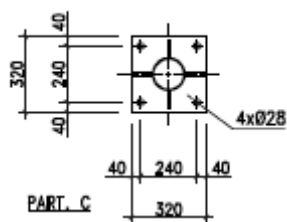
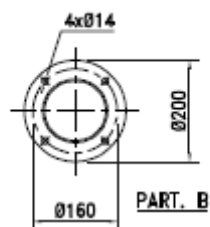
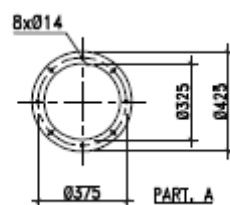
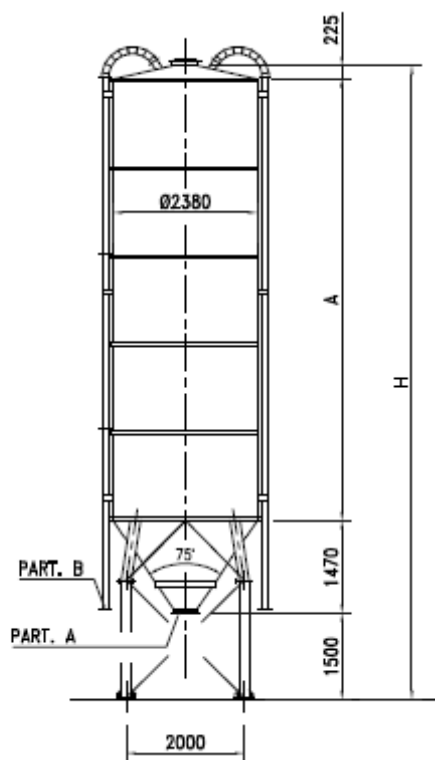
Poręcz, drabina z platformą, wykonanie ocynkowane.

Przepustnica, zawór nad- i podciśnienia, spulchnianie powietrzem i czujnik obrotu skrzydła

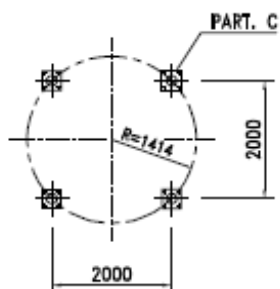
Stożek spustowy 60° dla silosów Ø2500, Ø3500, Ø5000, Ø6150 mm.

Możliwe dodatkowe lakierowanie

Wszystkie ceny są cenami netto Loco Włochy

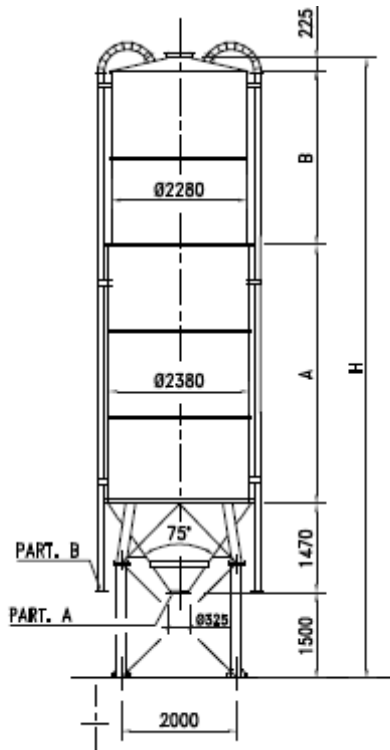


SILO SM Ø2500

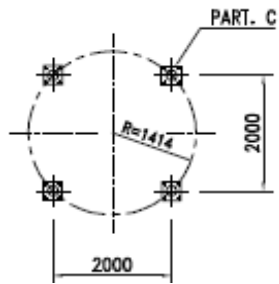
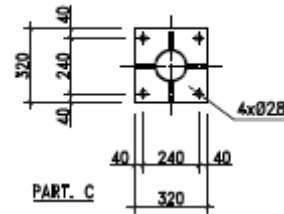
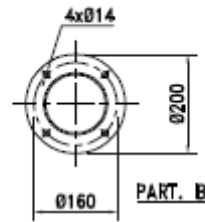
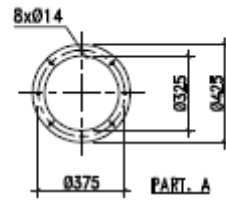


- (1) dotyczy ilości powietrza w silosie.
 (2) dotyczy ilości cementu z SG1.4 Ton/ m³.

Jednoczęściowy SILOS Ø2500 mm – Serii SM				
TYP	Pojemność		A	H
	m ³ (1)	Ton(2)		
SM 23	23	30	4500	7695
SM 30	30	40	6000	9195
SM 37	37	50	7500	10695
SM 45	44	60	9000	12195
SM 51	50	70	10500	13695



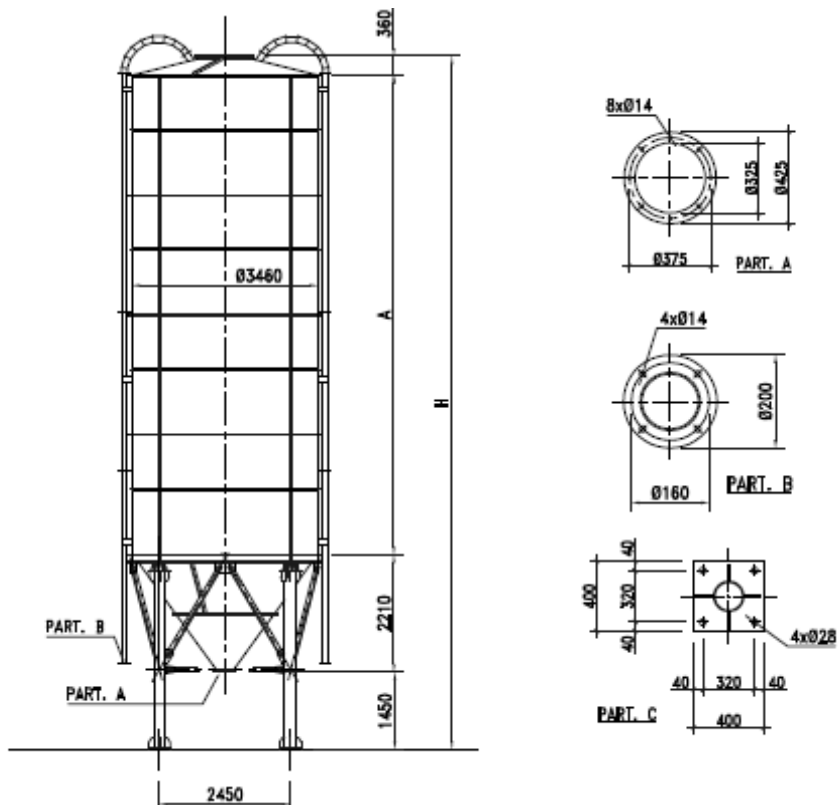
SILO ST Ø2500



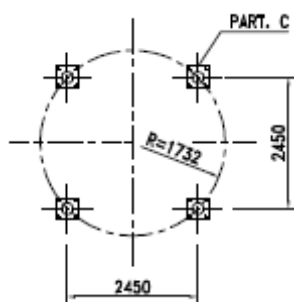
TELESKOPOWY SILOS Ø2500 mm – serii ST					
TYP	Pojemność		A	H	B
	m ³ (1)	Ton(2)			
ST 30	29	40	3000	9195	3000
ST 37	36	50	4500	10695	3000
ST 43	42	60	4500	12195	4500

(1) dotyczy ilości powietrza w silosie.

(2) dotyczy ilości cementu z SG1.4 Ton/ m³.



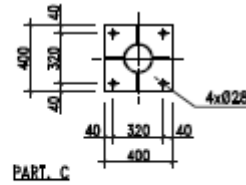
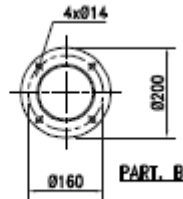
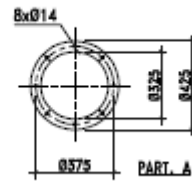
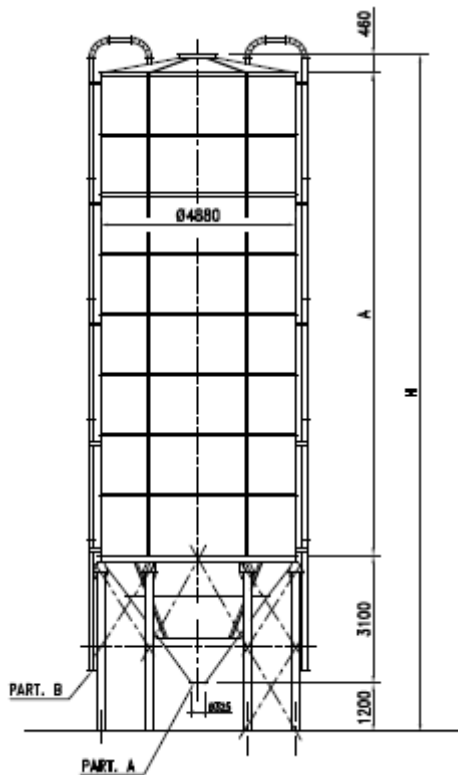
SILOS SP Ø3500



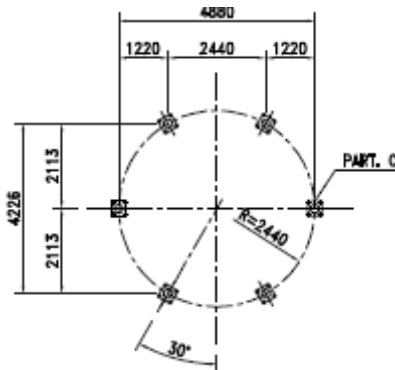
Dzielony dla transportu SILOS Ø3500 mm – Serii SP				
TYP	Pojemność		A	H
	m3 (1)	Ton(2)		
SP 50	50	70	4500	8520
SP 70	70	100	6750	10770
SP 90	90	120	9000	13020
SP 110	110	150	11250	15270

(1) dotyczy ilości powietrza w silosie.

(2) dotyczy ilości cementu z SG1.4 Ton/ m³.



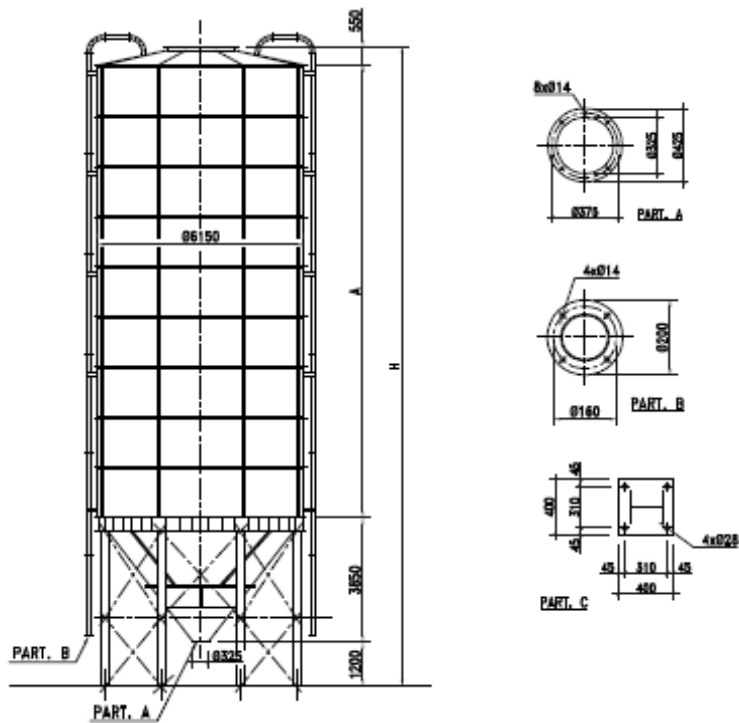
SILOS SP Ø5000



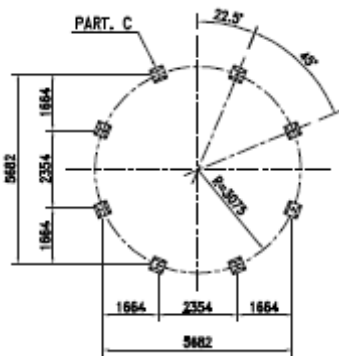
Dzielony dla transportu SILOS Ø5000 mm – Serii SP				
TYP	Pojemność		A	H
	m ³ (1)	Ton(2)		
SP 140	140	200	6000	10760
SP 170	170	240	7500	12260
SP 200	200	280	9000	13760
SP 226	226	315	10500	15260
SP 250	250	350	12000	16760

(1) dotyczy ilości powietrza w silosie.

(2) dotyczy ilości cementu z SG1.4 Ton/ m³.



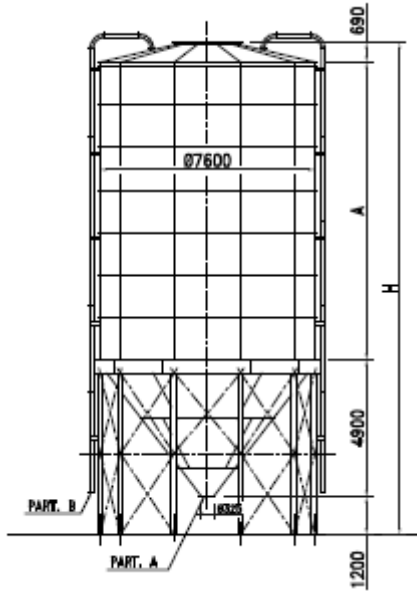
SILOS SP Ø6150



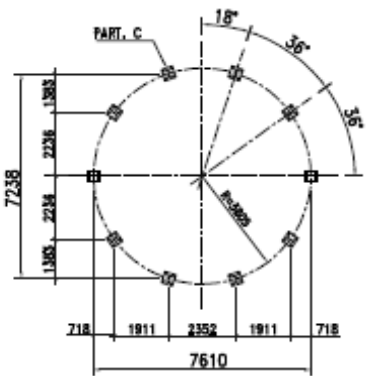
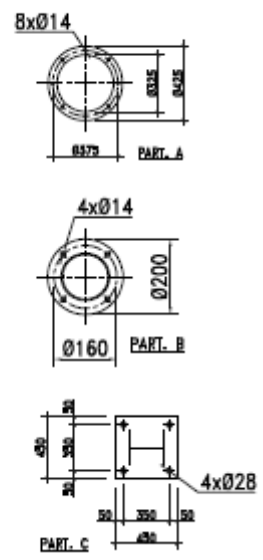
Dzielony dla transportu SILOS Ø6150 mm – Serii SP				
TYP	Pojemność		A	H
	m ³ (1)	Ton(2)		
SP 215	215	300	6000	11600
SP 260	260	360	7500	13100
SP 300	300	420	9000	14600
SP 350	350	490	10500	16100
SP 400	400	560	12000	17600

(1) dotyczy ilości powietrza w silosie.

(2) dotyczy ilości cementu z SG1.4 Ton/ m³.

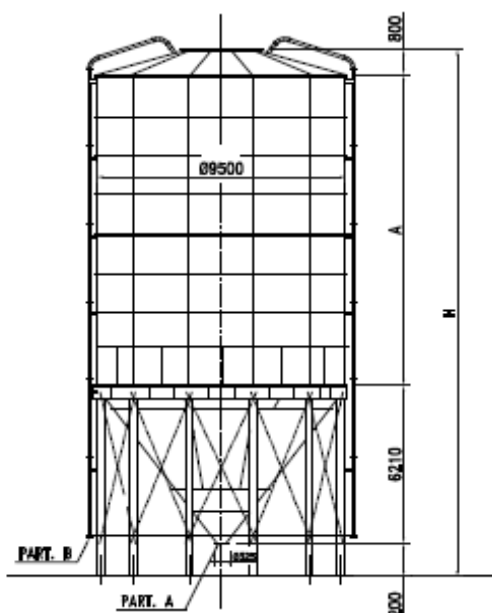


SILOS SP Ø7600

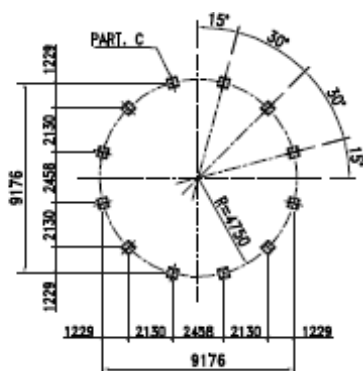


Dzielony dla transportu SILOS Ø7600 mm – Serii SP				
TYP	Pojemność		A	H
	m3 (1)	Ton(2)		
SP 355	350	490	6000	12790
SP 420	420	580	7500	14290
SP 490	490	680	9000	15790
SP 560	560	780	10500	17290
SP 630	630	880	12000	18790

(1) dotyczy ilości powietrza w silosie.
 (2) dotyczy ilości cementu z SG1.4 Ton/ m³.



SILOS SP Ø9500

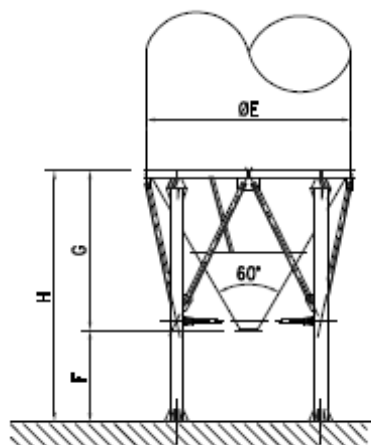


Dzielony dla transportu SILOS Ø9500 mm – Serii SP				
TYP	Pojemność		A	H
	m3 (1)	Ton(2)		
SP 600	600	840	6000	14210
SP 710	710	990	7500	15710
SP 815	815	1140	9000	17210
SP 920	920	1280	10500	18710
SP 1000	1000	1400	12000	20210

(1) dotyczy ilości powietrza w silosie.

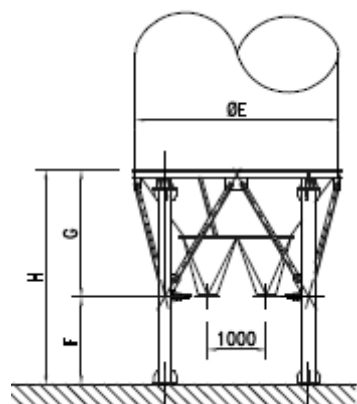
(2) dotyczy ilości cementu z SG1.4 Ton/ m³.

Wykonanie na zamówienie



60° Stożek spustowy			
ØE	G mm	F mm	H mm
2500	1850	1250	3100
3500	2850	1450	4300
5000	4080	1200	5280

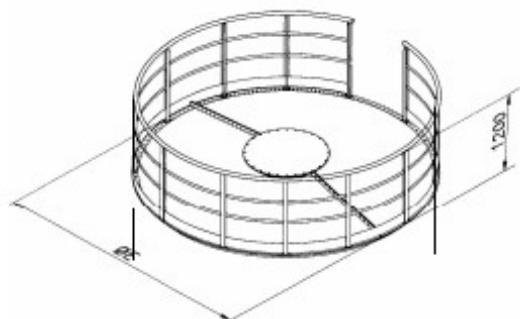
Dopłata od 590.00.- Do 1400.00.-EUR



Podwójny Stożek spustowy			
ØE	G mm	F mm	H mm
2500	1470	1500	2970
3500	2210	1450	3660
5000	3100	1200	4300

Dopłata 1100.00.-EUR

Poręcz, drabiny i podesty



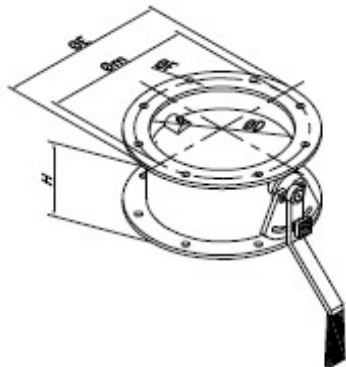
Poręcz	
Kod	ØE mm
RHS-250	2500
RHS-350	3500
RHS-500	5000
RHS-615	6150
RHS-760	7600
RHS-950	9500



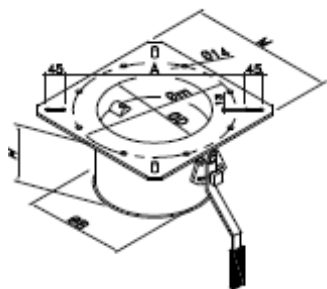
Drabina z osadzeniem	
Kod	DŁ m
ACS-09	9 ⁽¹⁾
ACS-12	12
ACS-15	15
ACS-18	18
ACS-21	21

(1) drabina bez platformy końcowej

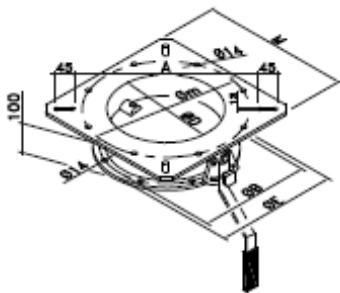
Przepustnice stalowe



Przepustnica obrotowa serii VFSQ2- dwukołnierzowa							
Przepustnica z dźwignią							
Kolor RAL 7001							
TYP	ØD	Øm	ØE	H	ØF	L. Otworów	Kg
VFS 150	160	220	250	125	11	8	9
VFS 200	210	250	275	160	11	8	12
VFS 250	265	300	330	170	11	8	16
VFS 300	325	375	425	185	14	8	23
VFS 400	400	470	520	245	14	12	32

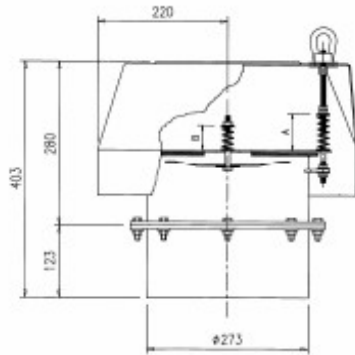


Przepustnica obrotowa serii VFSQ1- jednołnierzowa							
Przepustnica z dźwignią							
Kolor RAL 7001							
TYP	ØA	Øm	ØB	M	A	H	Kg
VFSQ1 250	265	375	273	400	410	180	18
VFSQ1 300	315	400	323	450	480	195	25



Przepustnica obrotowa serii VFSQ2- dwukołnierzowa							
Przepustnica z dźwignią							
Kolor RAL 7001							
TYP	ØD	Øm	M	A	ØB	ØE	Kg
VFSQ 2250	26	37	40	410	30	330	17
VFSQ 2300	5	40	45	480	35	380	24

Zawór nad- i podciśnienia, czujnik obrotu skrzydła



Zawór nad- i podciśnienia

TYPE VDS/273

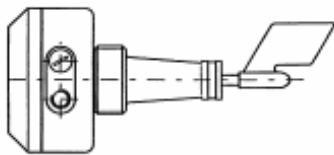
Zawór przeciwdziała wzrostowi ciśnienia w silosie podczas jego napełniania.

Zawór montuje się na dachu silosu.

Stal normowana, lakierowana RAL 7001

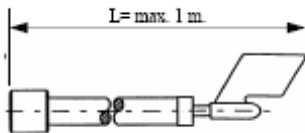
Pokrywa ochronna z tworzywa

TYP	A	B	Kg
VDS/273	70÷40	65÷35	14,5



Czujnik obrotu skrzydła

Kod	Opis	Kg
RLB.024.A	obud. z alu. nap. 24/48 V AC	2,2
RLB.110.A	obud. z alu. nap. 110/220 VAC	2,2



Przedłużenie L=1 M.

Kod	Opis	Kg
PLN.10	L = 1 m	0,5